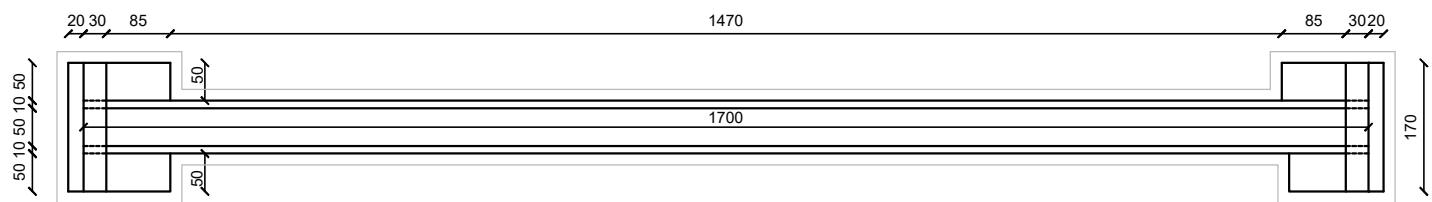
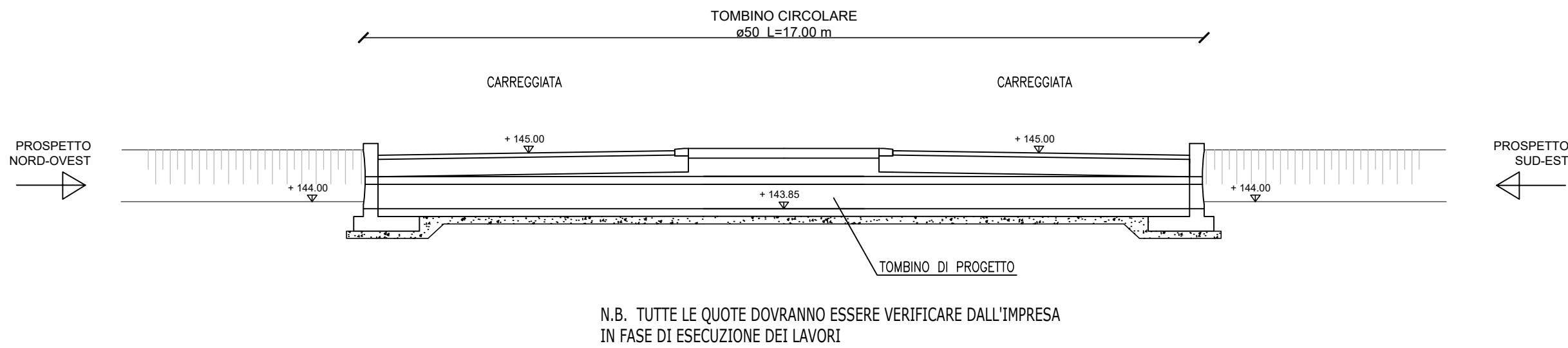


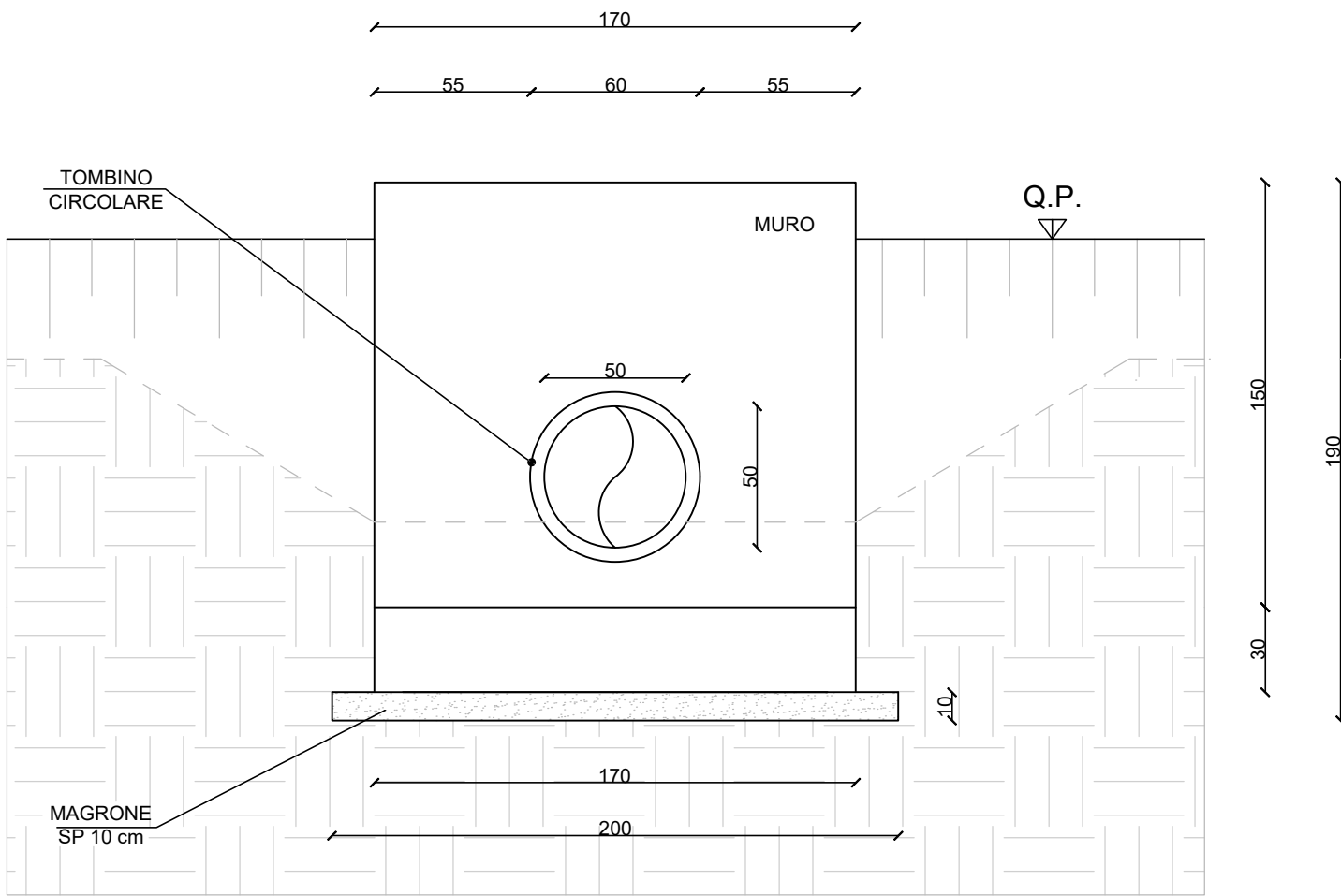
Pianta tombino
Scala 1: 100



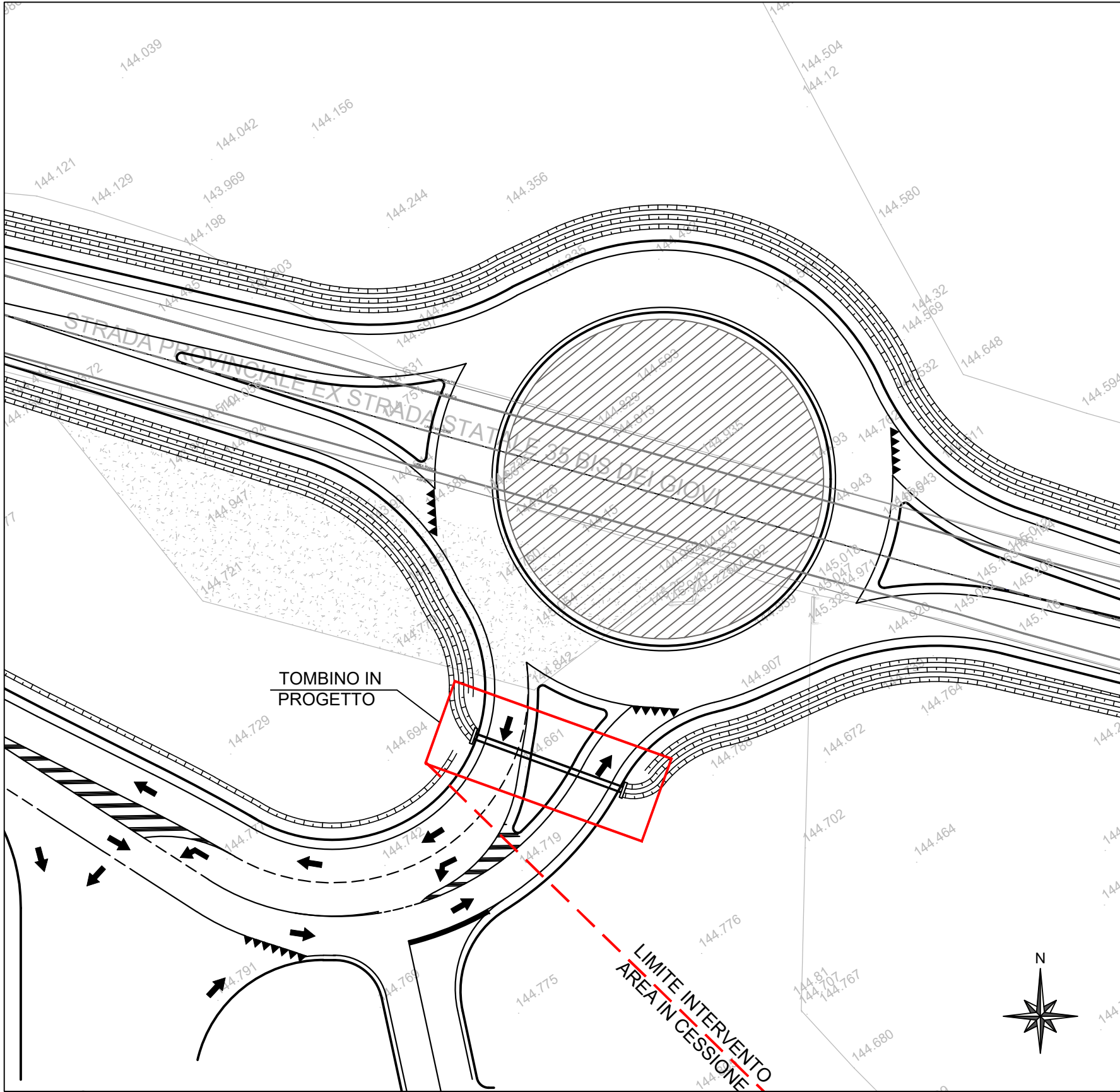
Sezione longitudinale A - A
Scala 1: 100



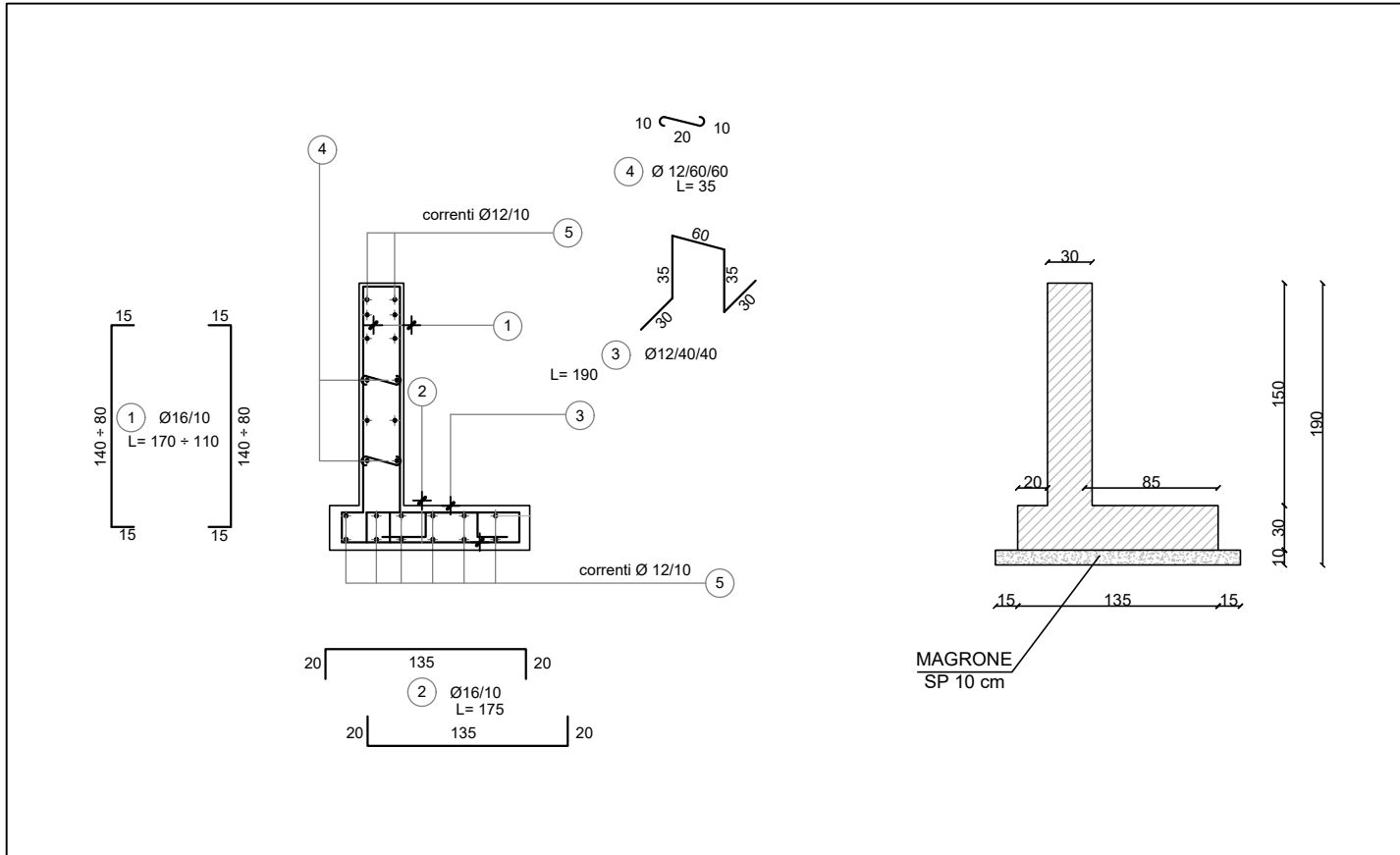
Prospetto Tombino
Scala 1: 25



Stralcio planimetrico
Scala 1: 500



Armatura e Carpenteria muro di testa
Scala 1: 50



Sezione trasversale Tombino - Carpenteria
Scala 1: 25

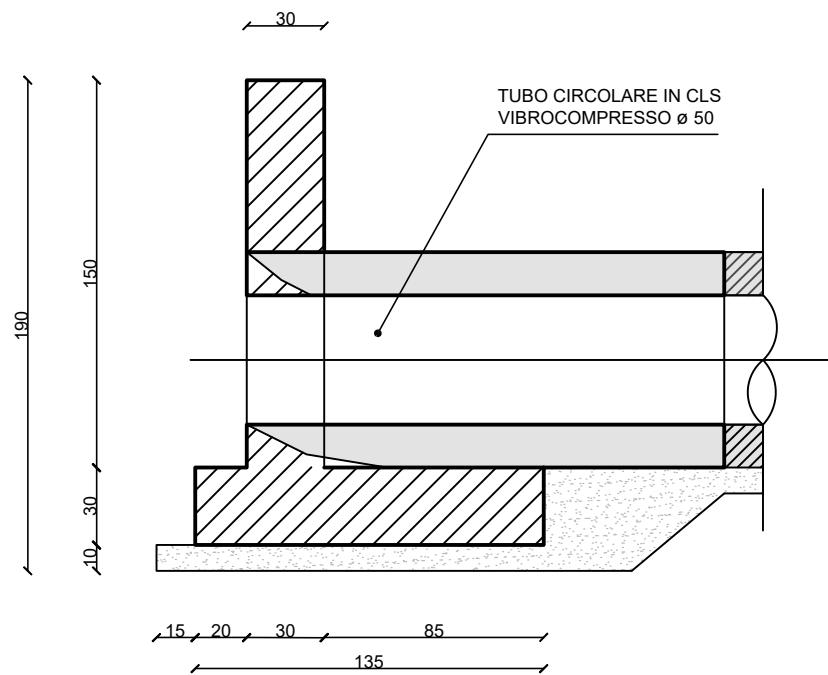


TABELLA MATERIALI – CALCESTRUZZO											
STRUTTURA	CLASSE DI RESISTENZA	CLASSE DI ESPOSIZIONE	MAX RAPPORTO ACQUA/CEMENTO	CONTENUTO MIN DI CEMENTO [kg/m³]	CONTENUTO MIN DI ARIA [%]	SLUMP					
MAGRONE	C12/15	X0	–	–	–	–					
GETTI IN OPERA	C32/40	XC2–XC3	0,5	340	–	S4					
ACCIAIO PER ARMATURA ORDINARIA : B450C SOVRAPPOSIZIONE MINIMA: 50 DIAMETRI COPRIFERRO: 4cm											
PIEGATURA E QUOTE FERRI											
DIAMETRO BARRA	Ø8	Ø10	Ø12	Ø14	Ø16	Ø18	Ø20	Ø22	Ø24	Ø26	DIAMETRI MINIMI MANDRINO D.M.17/01/2018 TAB.11.3.lb
D _{min} =	32	40	48	98	112	126	140	154	168	182	

COMUNE DI POZZOLO FORMIGARO
PROVINCIA DI ALESSANDRIA

PROGETTO DELLA VIABILITA' DI ACCESSO SULLA SP 35bis
A SERVIZIO DELL'AREA PRODUTTIVA D1E
NEL COMUNE DI POZZOLO FORMIGARO

PROGETTO DEFINITIVO

Titolo elaborato :
ELABORATI PROGETTUALI
Tombino circolare
Pianta, sezioni e particolari

Disegno :
B.09

Scala : Varie	Data : Novembre 2025	Agg.to : 00
0	Prima emissione	PS PS 11/25 MT MT 11/25 MT MT 11/25
REV.	DESCRIZIONE	Nome Firma Data Nome Firma Data Nome Firma Data
COMMITTENTE:		PROGETTISTA:
		 M2P s.r.l. Viale Montegrappa 49 Vigevano 27029